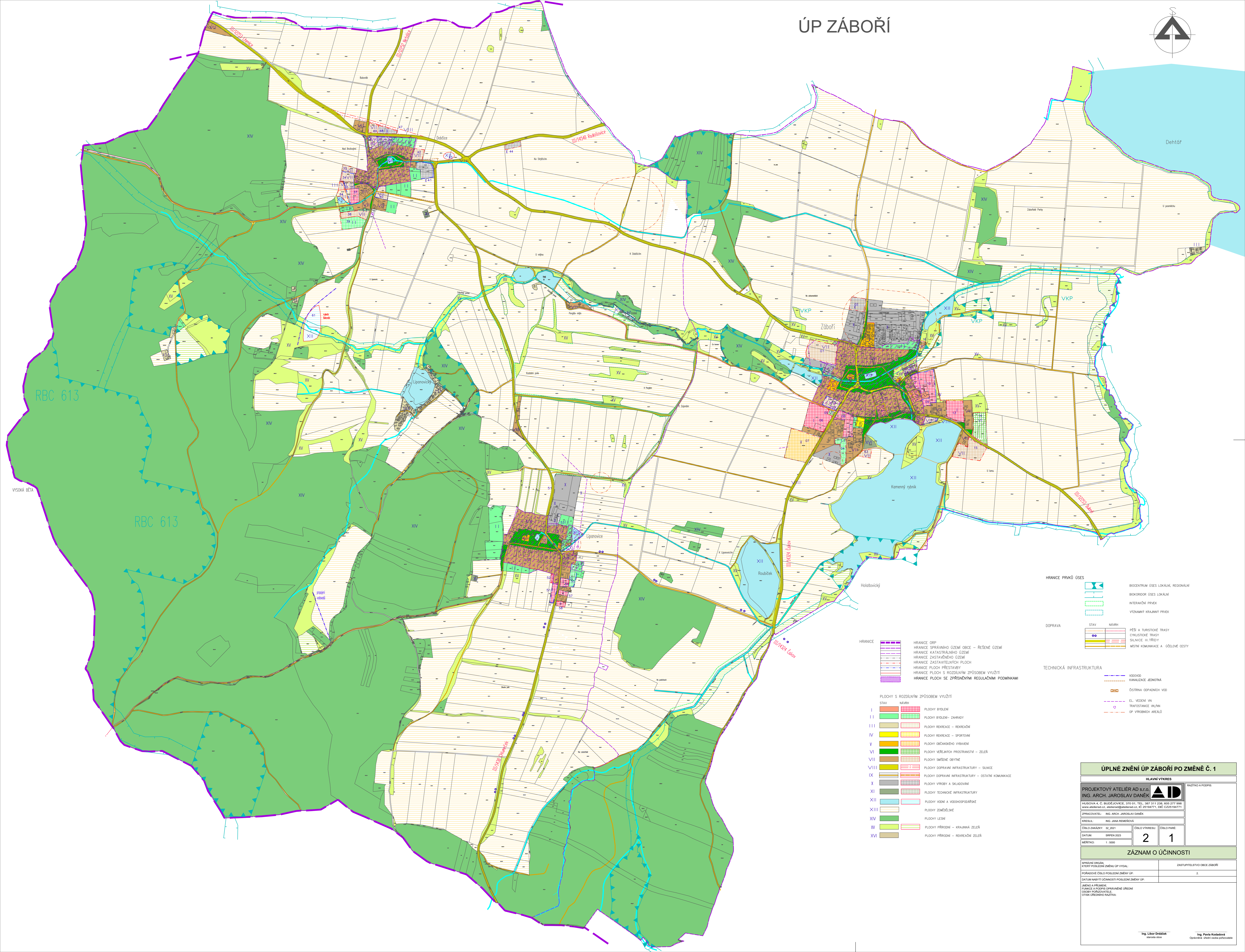
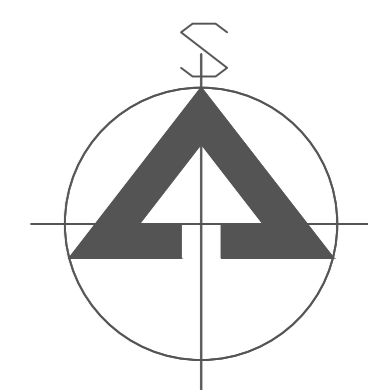


ÚP ZÁBOŘÍ



- HRANICE PRŮVŮ OSES**
- BIOCENTRUM OSES LOKÁLNÍ, REGIONÁLNÍ
 - BIOKORIDOR OSES LOKÁLNÍ
 - INTERAKČNÍ PRŮVĚK
 - VÝZNAMNÝ KRAJINNÝ PRŮVĚK
- DOPRAVA**
- STAV: PĚŠÍ A TURISTICKÉ TRASY, CYKLISTICKÉ TRASY, SILNICE III. TŘÍDY, MÍSTNÍ KOMUNIKACE A GOŠŮVÉ CESTY
 - NAVŘH: PĚŠÍ A TURISTICKÉ TRASY, CYKLISTICKÉ TRASY, SILNICE III. TŘÍDY, MÍSTNÍ KOMUNIKACE A GOŠŮVÉ CESTY
- TECHNICKÁ INFRASTRUKTURA**
- VODOVOD
 - KANALIZACE JEDNOTNÁ
 - OSTŘENA ODPADNÍCH VOD
 - EL. VEDENÍ NA TRAFICESTANICE VĚVN
 - OP VÝROBNÍCH AREÁLŮ

- HRANICE**
- HRANICE ORP
 - HRANICE SPRÁVNÍHO OZEMÍ OBCE – REŠENÉ OZEMÍ
 - HRANICE KATASTRÁLNÍHO OZEMÍ
 - HRANICE ZASTAVĚNÉHO OZEMÍ
 - HRANICE ZASTAVITELNÝCH PLOCH
 - HRANICE PLOCH PŘESTAVBY
 - HRANICE PLOCH S ROZDÍLNÝM ZPŮSOBEM VYUŽITÍ
 - HRANICE PLOCH SE ZPŘÍSNĚNÝMI REGULAČNÍMI PODMÍNKAMI

- PLOCHY S ROZDÍLNÝM ZPŮSOBEM VYUŽITÍ**
- I PLOCHY BYDĚNÍ
 - III PLOCHY BYDĚNÍ – ZAHRADY
 - III PLOCHY REKREACE – REKREÁČNÍ
 - IV PLOCHY REKREACE – SPORTOVNÍ
 - V PLOCHY OBČANSKHO VYBAVENÍ
 - VI PLOCHY VEŘEJNÝCH PROSTRANSTVÍ – ZELENĚ
 - VII PLOCHY SMÍŠENÉ OBYVNÉ
 - VIII PLOCHY DOPRAVNÍ INFRASTRUKTURY – SILNICE
 - IX PLOCHY DOPRAVNÍ INFRASTRUKTURY – OSTATNÍ KOMUNIKACE
 - X PLOCHY VÝROBY A SKLADOVÁNÍ
 - XI PLOCHY TECHNICKÉ INFRASTRUKTURY
 - XII PLOCHY VODNÍ A VODOHOSPODÁŘSKÉ
 - XIII PLOCHY ZEMĚDĚLSKÉ
 - XIV PLOCHY LEŠNÍ
 - XV PLOCHY PŘÍRODNÍ – KRAJINNÁ ZELENĚ
 - XVI PLOCHY PŘÍRODNÍ – REKREÁČNÍ ZELENĚ

ÚPLNÉ ZNĚNÍ ÚP ZÁBOŘÍ PO ZMĚNĚ Č. 1

HLAVNÍ VÝKRES

PROJEKTOVÝ ATELIER AD S.R.O.
 ING. ARCH. JAROSLAV DANĚK

HUSBOVA 4, C. BUDĚJOVICE, 370 01, TEL. 387 311 238, 605 277 998
 www.atelierad.cz, atelierad@atelierad.cz, IČ 25194771, DIČ CZ25194771

ZPRACOVATEL: ING. ARCH. JAROSLAV DANĚK

KRESLIL: ING. JANA REMEROVÁ

ČÍSLO ZÁKADY: 32_2021 ČÍSLO VÝKRESU: 1 ČÍSLO PÁRE: 1

DATUM: SRPEN 2023

MĚRITVO: 1:5000

ZÁZNAM O ÚČINNOSTI

SPRÁVNÍ ORGÁN: ZASTUPITELSTVO OBCE ZÁBOŘÍ

POŘADOVÉ ČÍSLO POSLEDNÍ ZMĚNY ÚP: 2

DATUM NABÝTÍ ÚČINNOSTI POSLEDNÍ ZMĚNY ÚP:

JEDNO A PŘÍMÉ PRÁVNÍ A PŮSOBNÉ UPRAVNĚNÍ ÚZEMNÍ ODBOR POŘADOVATELE: ING. PAVLA KODÁČOVÁ

OTISK ÚZEMNÍHO NÁSTRAJKA